

# OP-Planung KTEP

## OP-Planung für KTEP umfasst

- **OP Indikation**
- **klinische Untersuchung**
- **Bildgebung**
- **Implantat-planung**

# OP-Planung KTEP

**OP Indikation wird gestellt in Abhängigkeit von:**

- **Röntgen**
- **Schmerz**
- **Funktion**

# OP-Planung KTEP

## OP Indikation:

- Röntgen: verifizierte Gonarthrose



# OP-Planung KTEP

## OP Indikation:

- **Röntgen: verifizierte Gonarthrose**
- **Schmerz: Ruheschmerz**



# OP-Planung KTEP

## OP Indikation:

- **Röntgen: verifizierte Gonarthrose**
- **Schmerz: Ruheschmerz**
- **Funktion:  
Gehstrecke < 500 Meter od.  
deutliche Einschränkung  
der Lebensfunktionen  
(Beruf, Sport etc...)**



# OP-Planung KTEP

## klinische Untersuchung:

- **Allgemeinzustand**  
**Interne Vorbereitung**



# OP-Planung KTEP

## **klinische Untersuchung:**

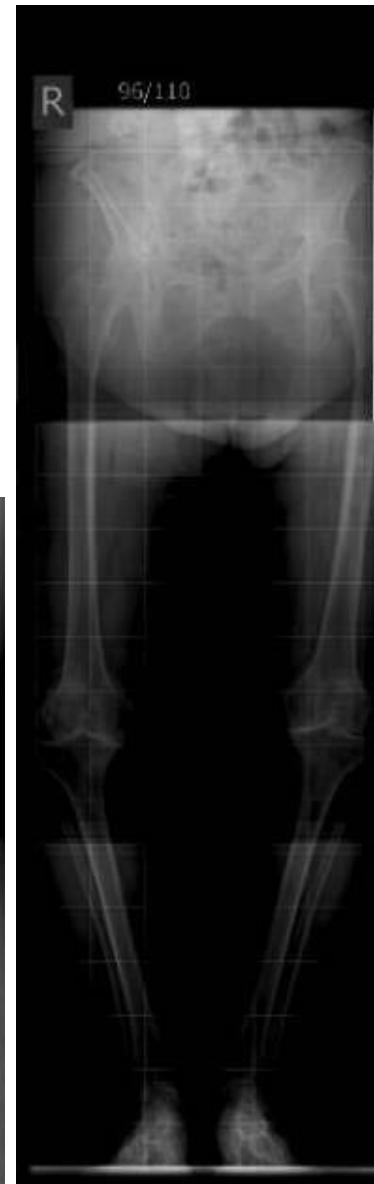
- **Allgemeinzustand:**  
**Intere Vorbereitung**
- **Lokalstatus:**  
**Zugang**  
**Beweglichkeit**  
**Kontrakturen**  
**Stabilität**



# OP-Planung KTEP

## Bildgebung:

- **Standard:**  
**Röntgen**  
ap stehend  
seitl. liegend  
GanzbeinRö  
(im Stehen  
belastet)





# OP-Planung KTEP

## Bildgebung:

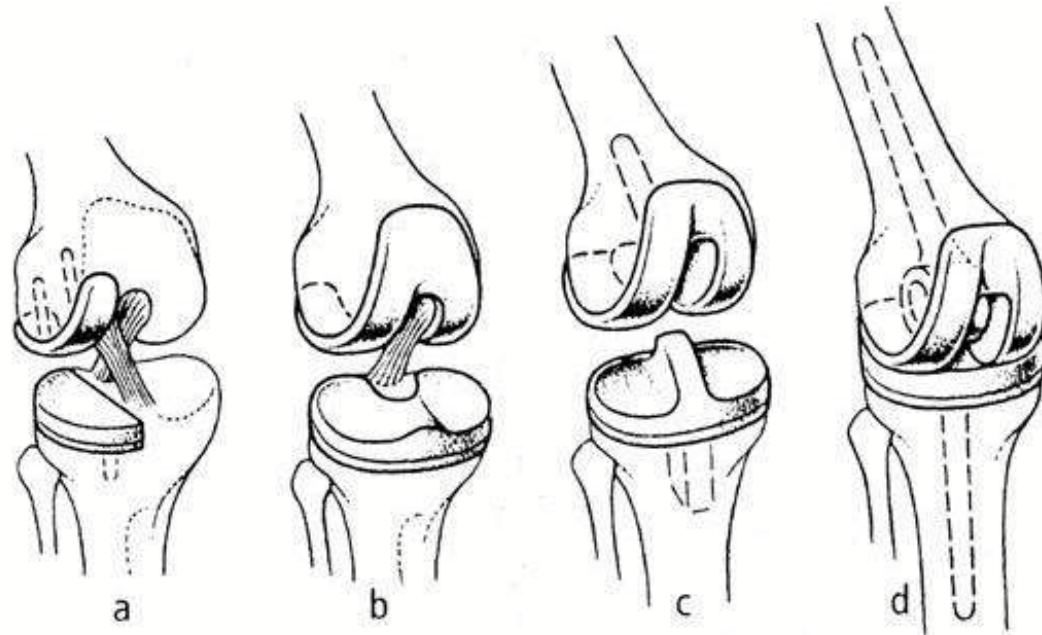
➤ **Speziell:**  
**gehaltene Rö**  
**CT**  
**MRI**

**Scintigraphie**  
**Angiographie**

# OP-Planung KTEP

## Implantat-planung: Implantatwahl

- a. Halbschlitten
- b. Schlittenprothese
- c. Semiconstraint KTEP
- d. Achsprothese



# OP-Planung KTEP

## Implantat-planung: Implantatwahl

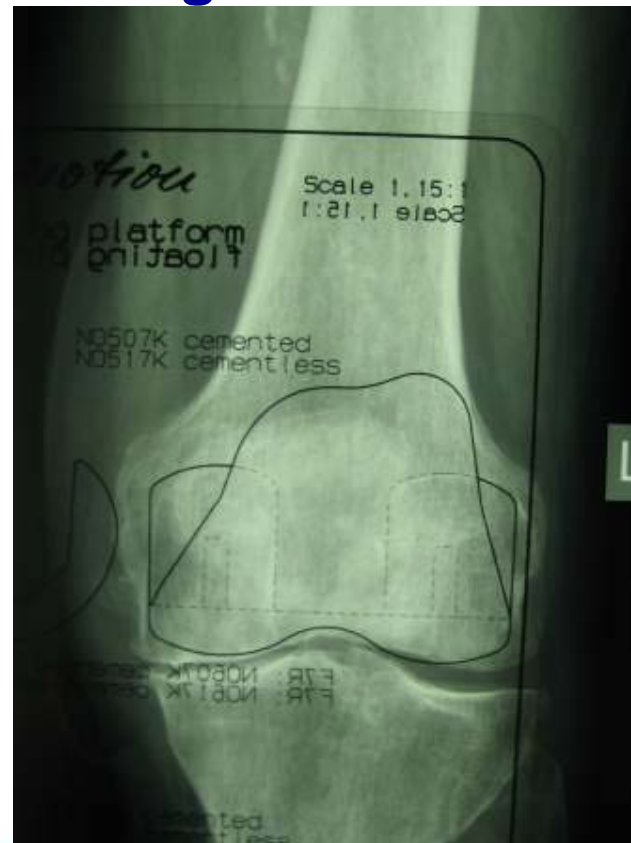
- zementfreie KTEP
- Hybrid-fixierte KTEP
- zementierte TEP



# OP-Planung KTEP

## Implantat-planung: Prothesenausmessung

➤ konventionell



➤ digital



# OP-Technik KTEP

## Femur first Knochenschnitt-referenziert

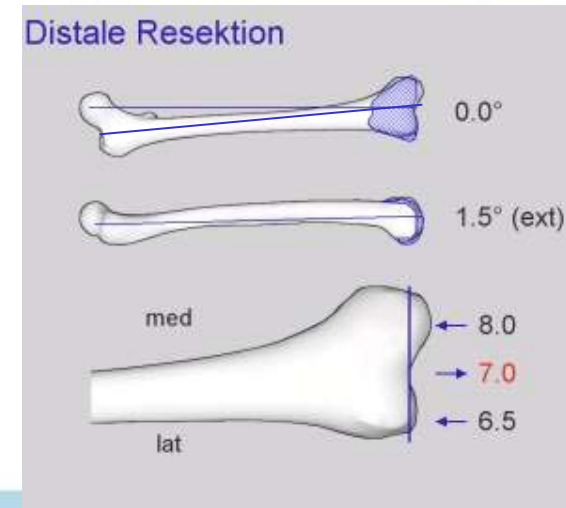
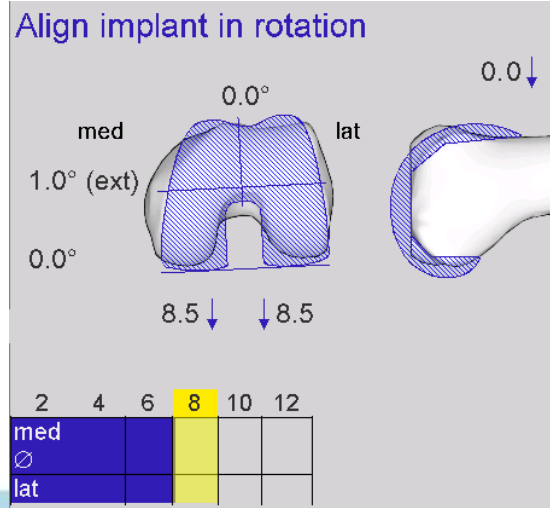
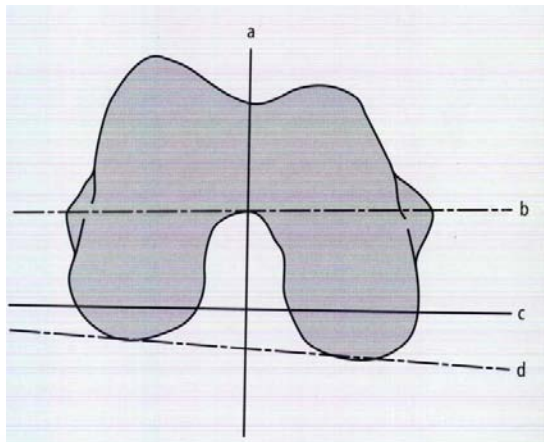
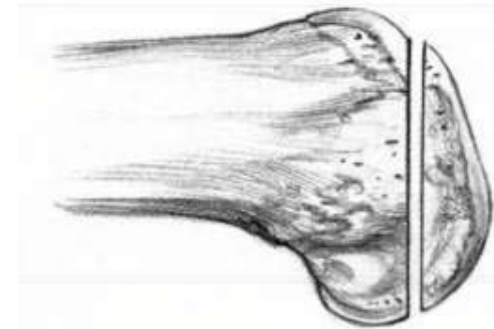
- **Knochenschnitte zuerst**
- **Probeimplantate einsetzen**
- **Knie balanzieren**

# OP-Technik KTEP

## Femur first Knochenschnitt-referenziert

### ➤ Knochenschnitte zuerst

Distaler Femurschnitt: 5 –7° Valgus und 0° Slope  
Femurrotation: 3° Aussenrot. zu HKA  
od 0° zur TEA



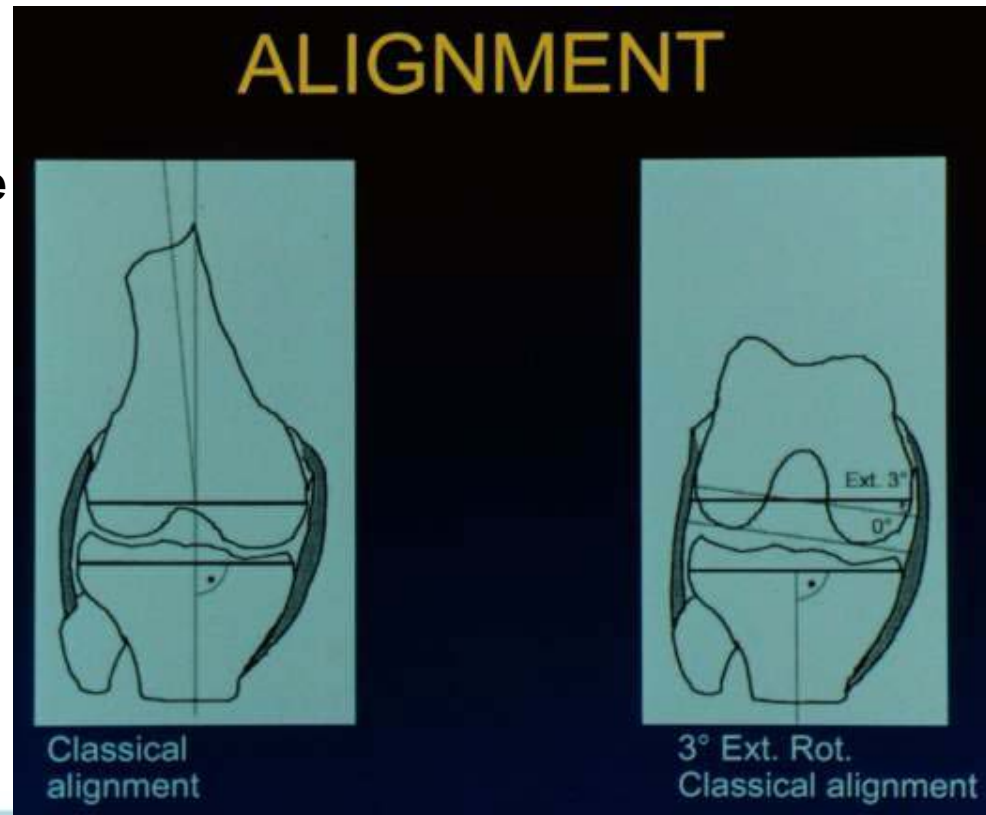
# OP-Technik KTEP

## Femur first Knochenschnitt-referenziert

### ➤ Knochenschnitte zuerst

Distaler Femurschnitt: 0° mech.Achse  
und 0°Slope

Femurrotation: 3° Aussenrot. zu HKA  
od 0° zur TEA



# OP-Technik KTEP

## Femur first Knochenschnitt-referenziert

### ➤ Knochenschnitte zuerst

Distaler Femurschnitt:

Femurrotation: 3° Aussenrot. zu HKA

Tibiaschnitt: 90° auf mech. Achse  
0°- 6° post slope

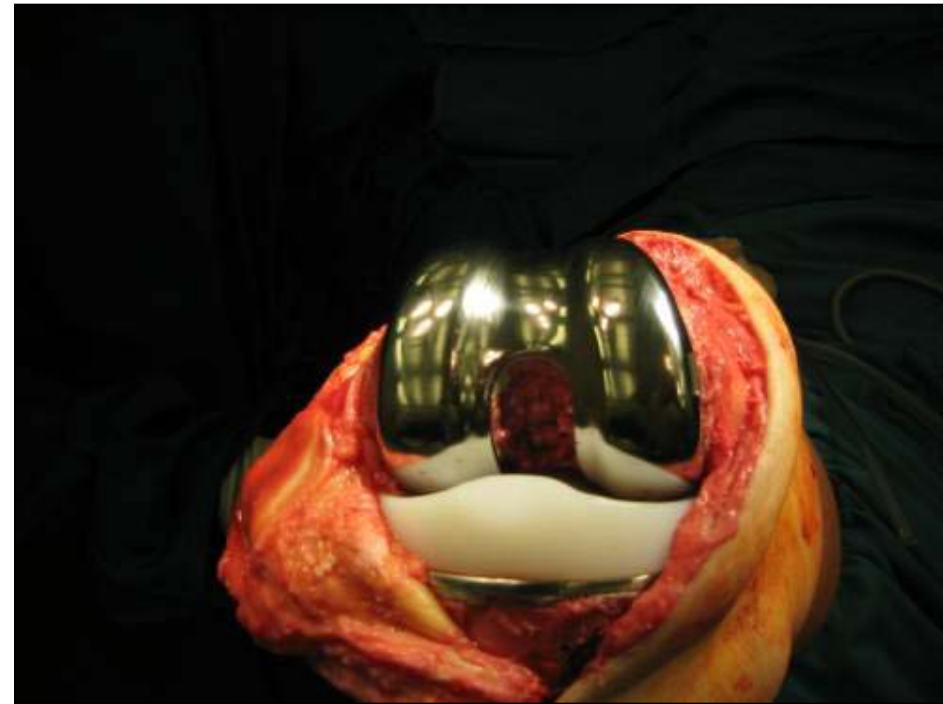




# OP-Technik KTEP

## Femur first Knochenschnitt-referenziert

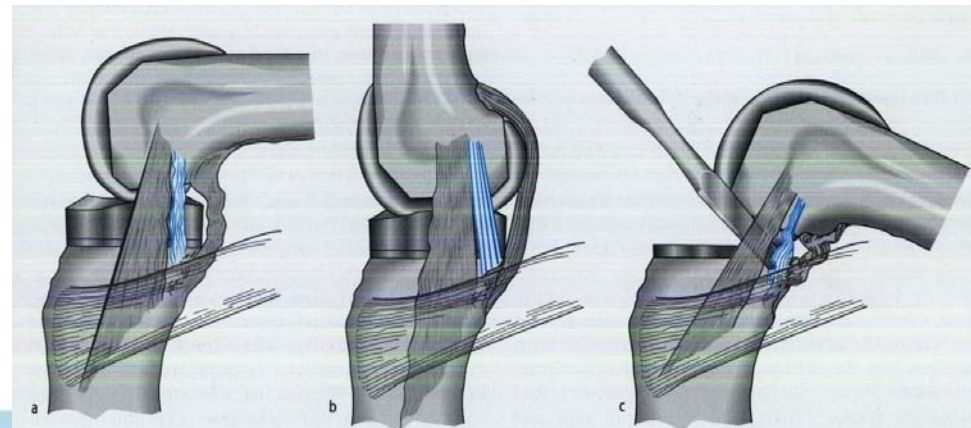
- **Knochenschnitte zuerst**
- **Probeimplantate einsetzen**



# OP-Technik KTEP

## Femur first Knochenschnitt-referenziert

- **Knochenschnitte zuerst**
- **Probeimplantate einsetzen**
- **Knie balanzieren**



# OP-Technik KTEP

**Tibia first**

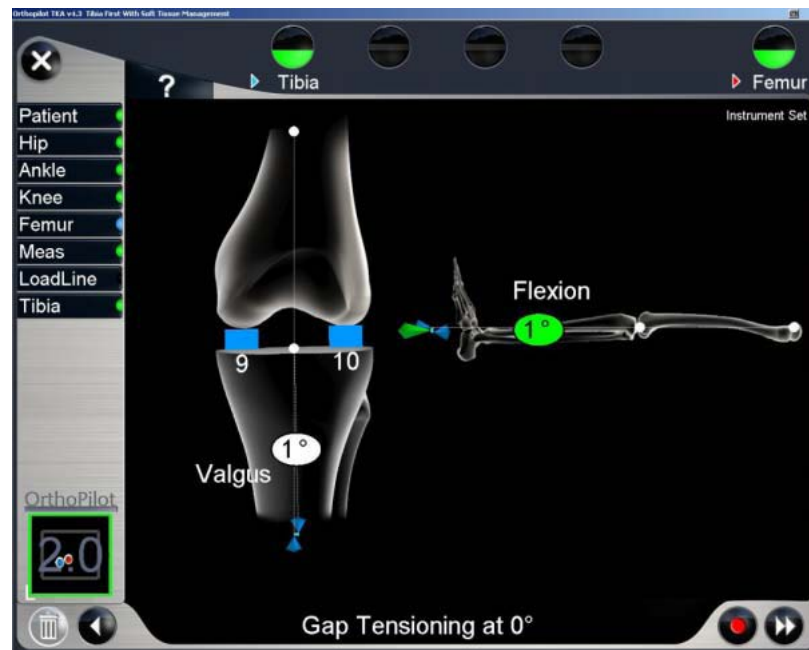
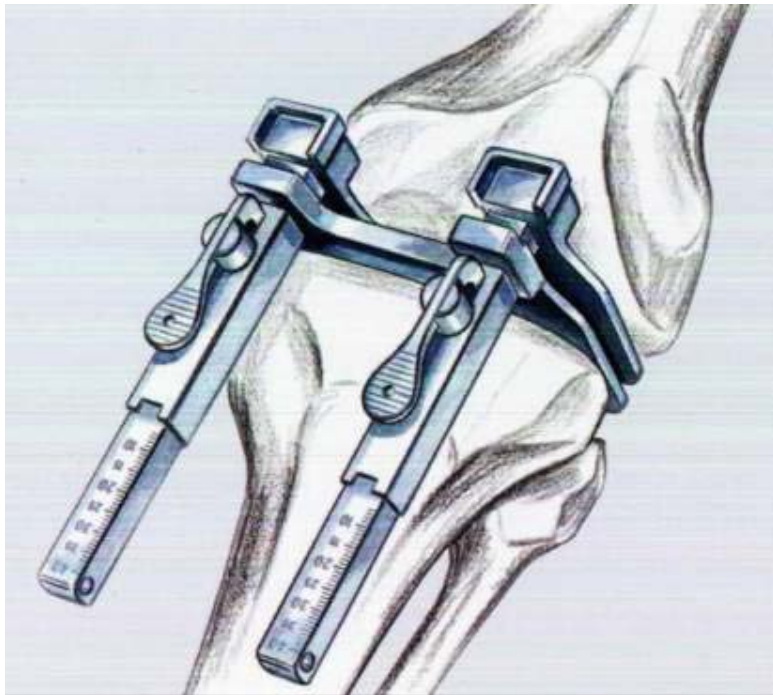
**Weichteil-referenziert**

- **Tibiaschnitt- Balanzieren das Knie**
- **Planen die Prothesenposition**
- **Machen die Knochenschnitte**

# OP-Technik KTEP

## Tibia first Weichteil-referenziert

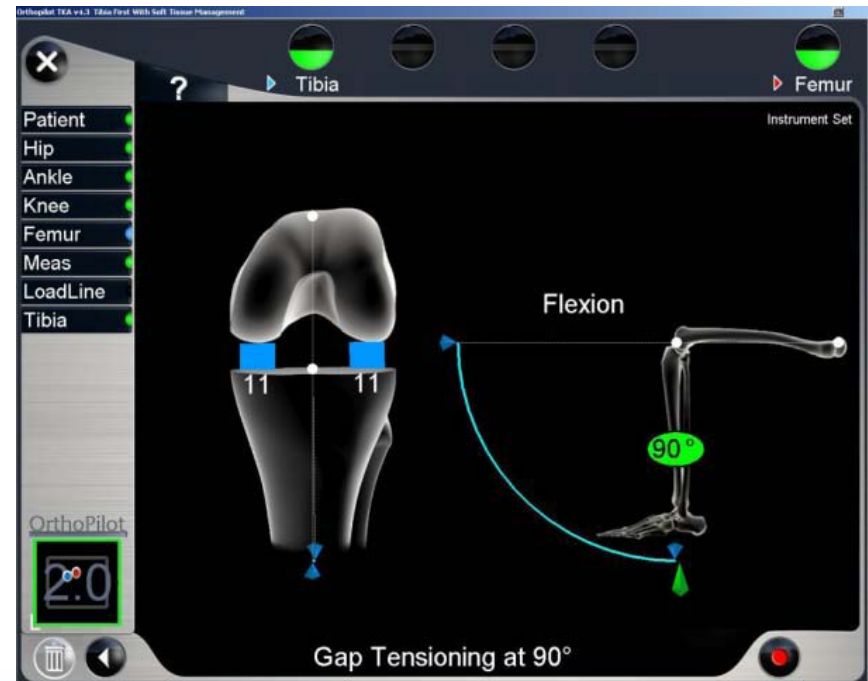
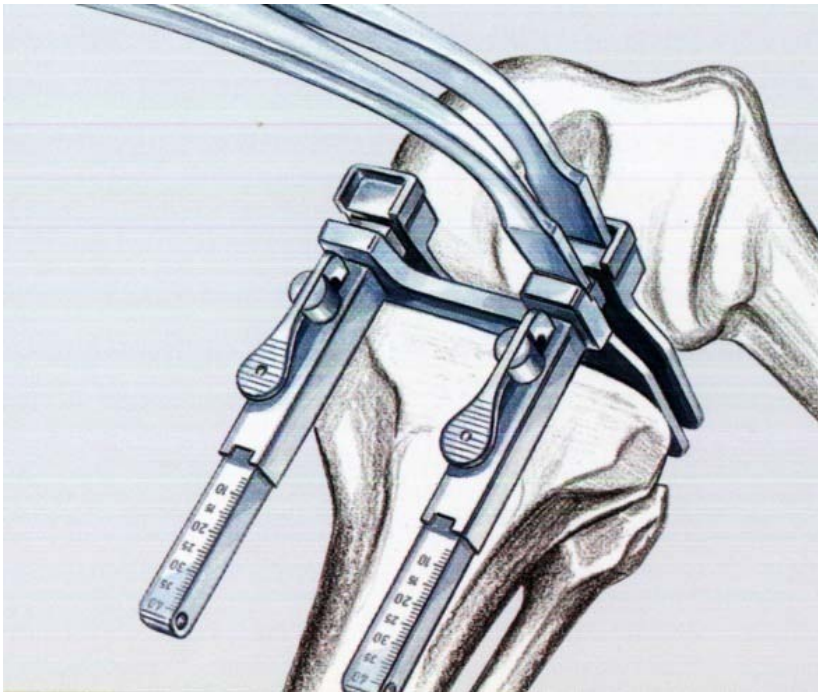
- Tibiaschnitt- Balanzier das Knie in Streckung



# OP-Technik KTEP

## Tibia first Weichteil-referenziert

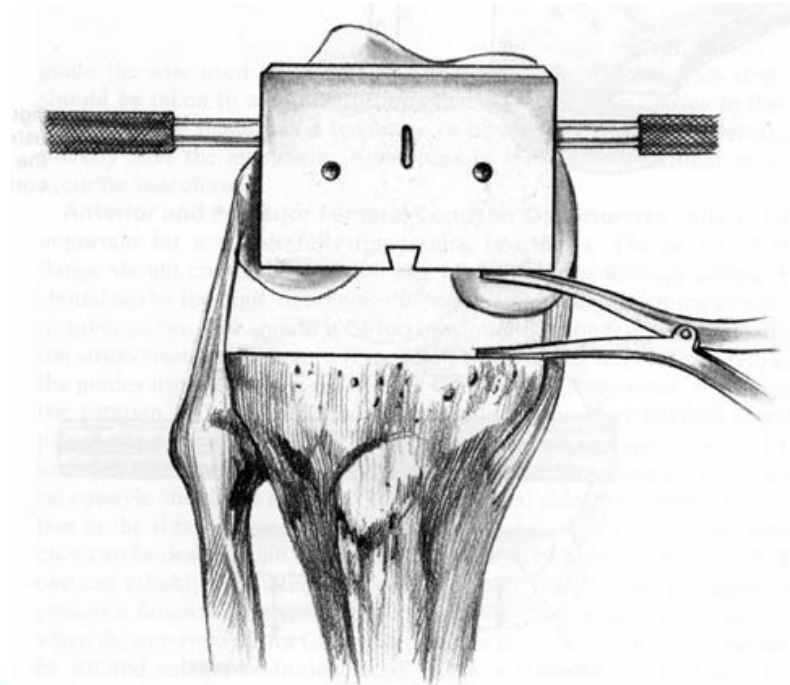
- Tibiaschnitt- Balanzier das Knie in Beugung



# OP-Technik KTEP

## Tibia first Weichteil-referenziert

- Tibiaschnitt- Balanzieren das Knie in Beugung

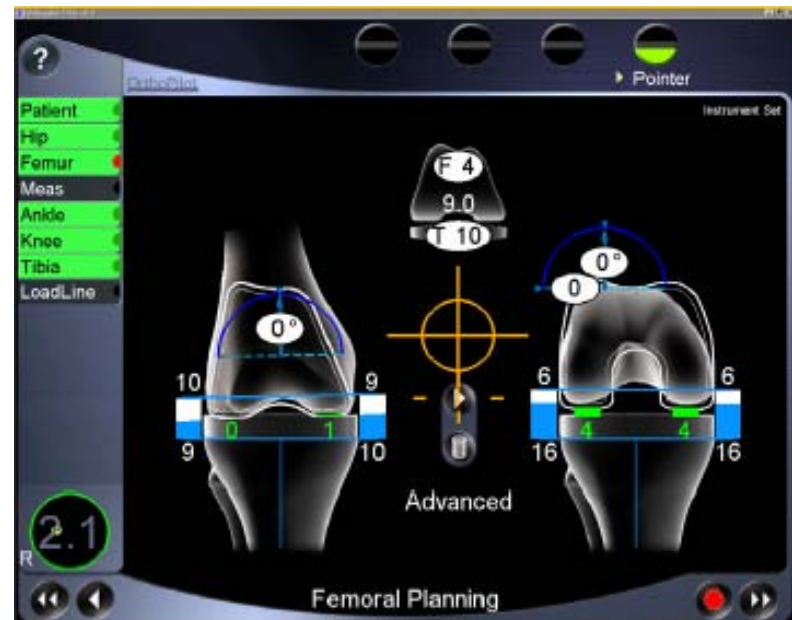


# OP-Technik KTEP

## Tibia first Weichteil-referenziert

➤ Tibiaschnitt- Balanzieren des Knie

➤ Plane die Prothesenposition



# OP-Technik KTEP

## Tibia first Weichteil-referenziert

- Tibiaschnitt- Balanzieren das Knie
- Plane die Prothesenposition
- Mache die Knochenschnitte

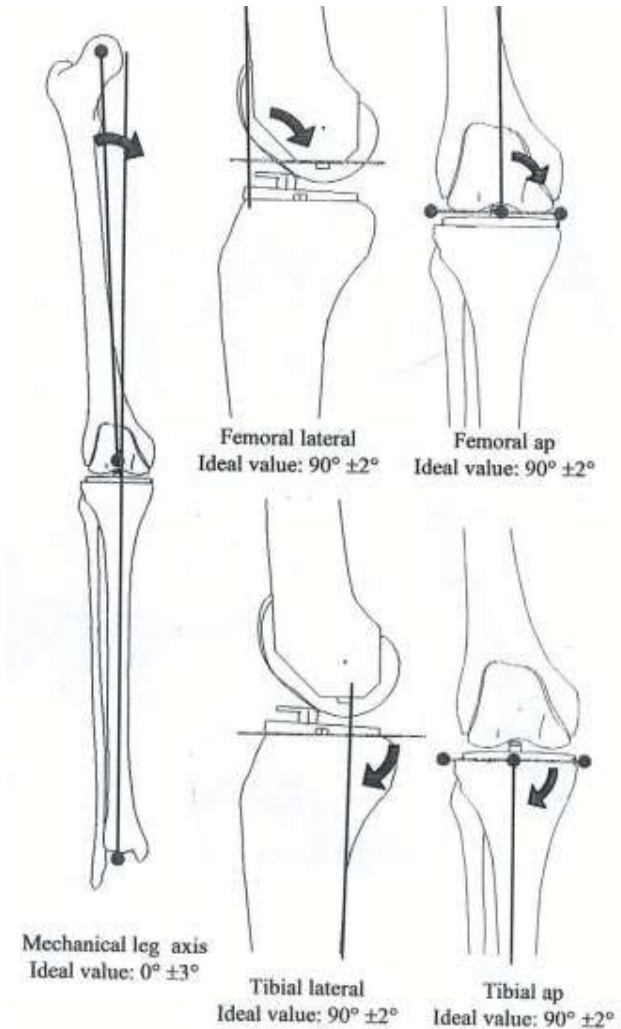




# OP-Technik KTEP

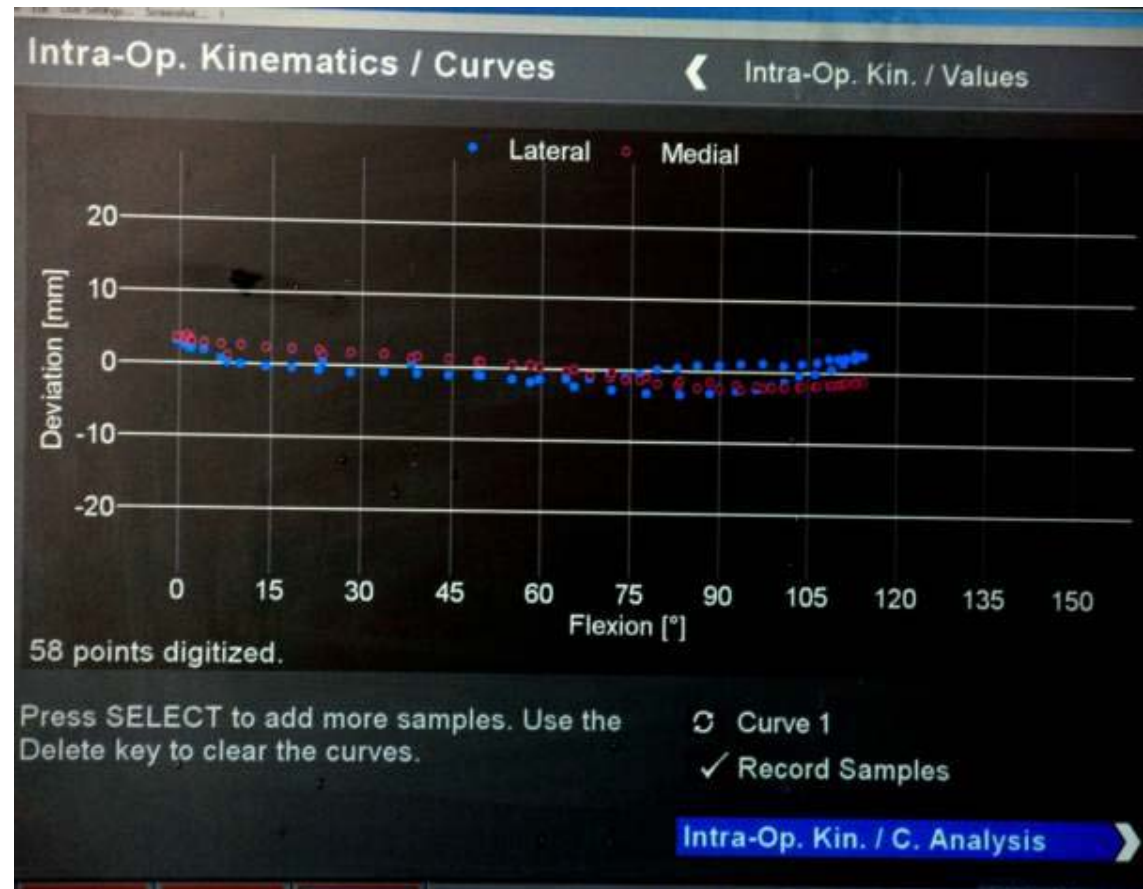
## ZIEL

### ➤ Optimale Implantatlage



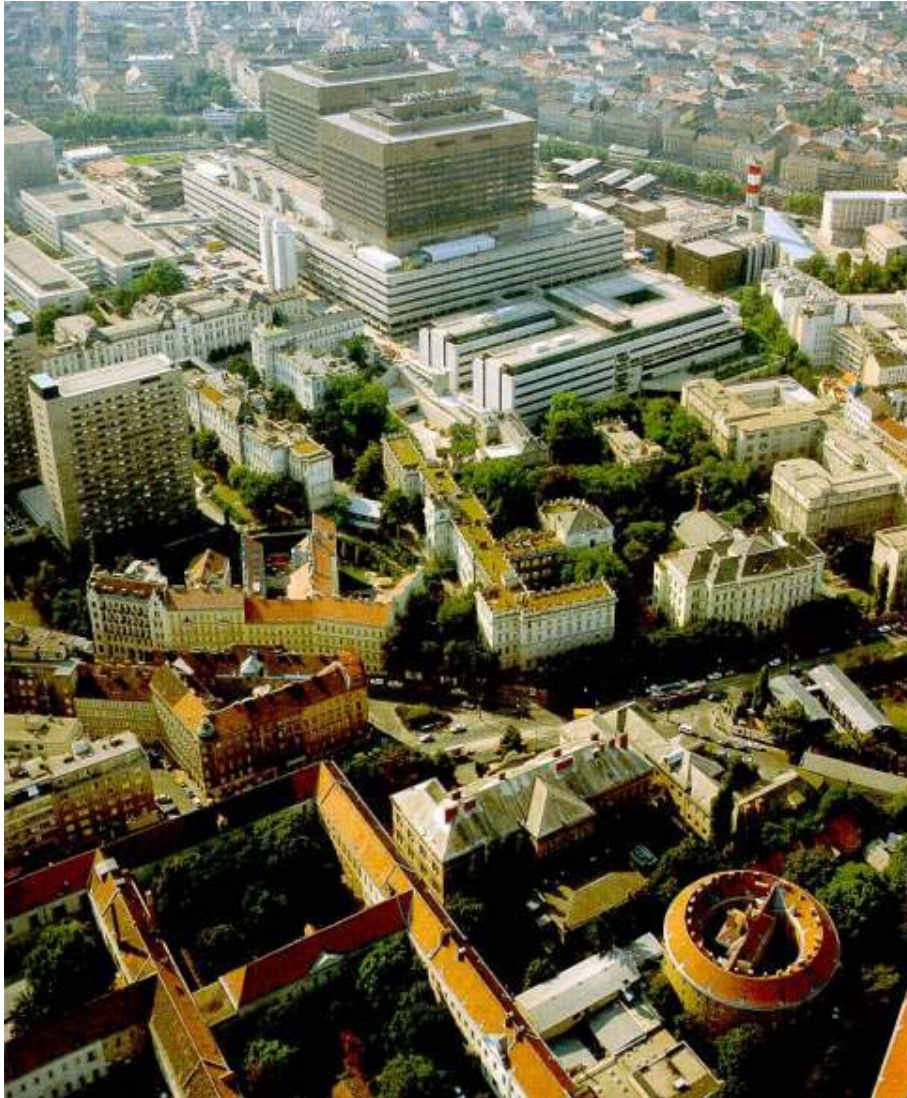
# OP-Technik KTEP

## ZIEL



➤ **Optimale Balance**

# Planung, Femur-first und Tibia-first Technik



**DANKE**